

# FORTSCHRITT AUS TRADITION

## Korimat KA 240 mit 240 Ltr.

Ausführungen: elektrisch, gasbeheizt, ölbeheizt

**KORIMAT = KESSEL + AUTOKLAV**

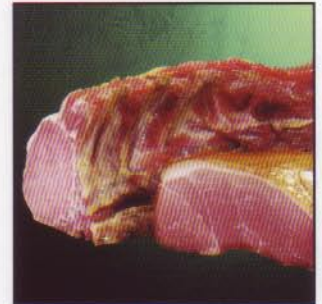
Qualität für Profis in Fleischerei • Gastronomie • Großküche

- Kessel Edelstahl Rostfrei 18/10
- Sicherheitsschnellverschluss
- direkt angebrachte und unmittelbar wirkende Elektro-Heizung
- hervorragende und damit energiesparende Rundum-Isolierung
- auf Wunsch fahrbar
- neue elektronische Steuerung
- vielfältige Steuerungsmöglichkeiten durch Vorgabe von:
  - Kesseltemperatur
  - Kerntemperatur
  - F-Wert
  - Kochzeit
  - Vorzeit
  - Deltakochung
- Datenrecorder

**MADE  
IN  
GERMANY**

CE geprüft

TÜV



Vakuum-Dämpfen



Rohwurst-Reifen



Druckgaren im Dampf



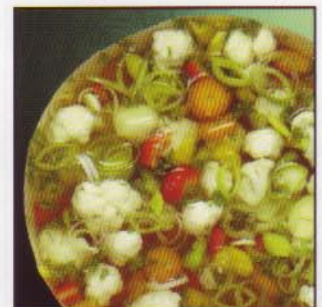
Datenrecorder  
zum Aufzeichnen von  
Sterilisationsprotokollen



Fettauslassen  
ohne Rühren



Sterilisieren  
von Konserven



Schnellkochen  
von Suppen



**KORIMAT**